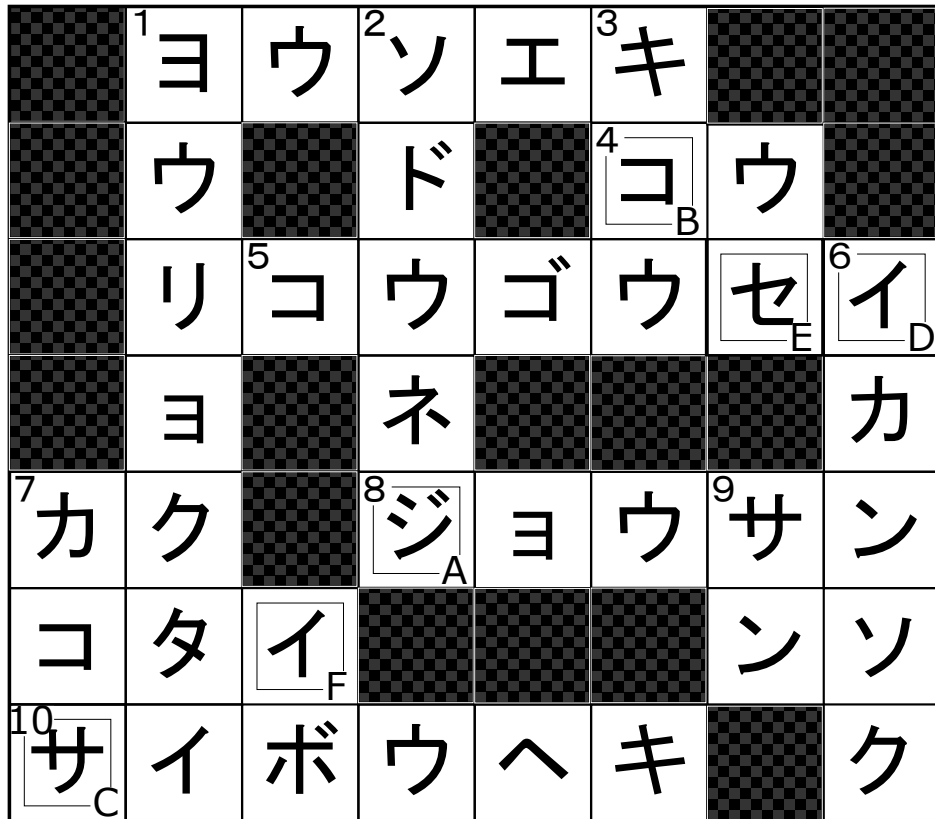
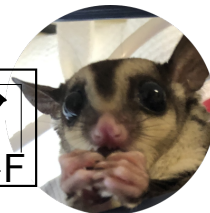
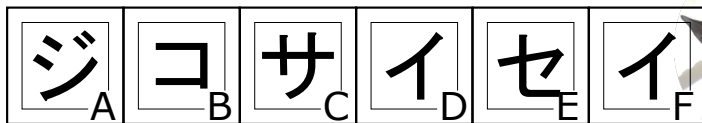


# 理科クロスワードパズル

## 【中2：植物①】



キーワードは



### ヨコのカギ

- 1 デンプンと反応して青紫色になる試薬
- 4 顕微鏡で〇〇倍率にすると明るさが暗くなる
- 5 植物の(1のタテ)で行われる二酸化炭素を吸収して酸素を出すはたらき
- 7 細胞の中にふつう1つだけ含まれる染色液によって染まりやすい遺伝情報をもつ部分
- 8 植物の体の中の水が水蒸気として出ていくこと
- 10 植物の細胞で細胞膜の外側にある丈夫なつくりで体を支えるはたらきがある。噛むとシャキシャキする。

### タテのカギ

- 1 植物の細胞の中にある緑色の粒
- 2 顕微鏡のピントを合わせる時に最初に調節するねじ
- 3 植物の表皮にある2つの細胞にはさまれた穴。水蒸気や酸素などが出入りする
- 6 道管と師管2つ合わせて?
- 9 二酸化炭素が水に溶解すると〇〇性になる

年 組 番 氏名