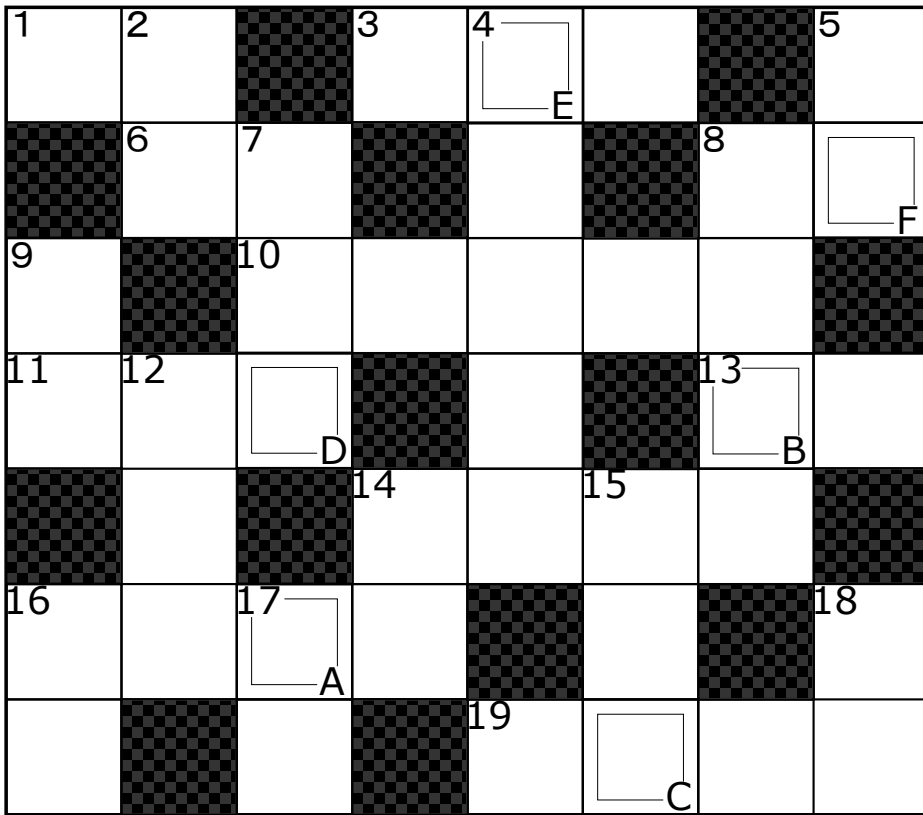


理科クロスワードパズル

【中123：生物】



キーワードは

A	B	C	D	E	F
---	---	---	---	---	---



ヨコのカギ

- 1 別の個体の花粉が受粉することを〇〇受粉という。遺伝子の多様性が維持される。
- 3 心臓や肺などの組織が集まってできる体の一部
- 6 植物の栄養を輸送したり、体を支える部分。じゃがいもの食べる部分はここ
- 8 受精卵が大人になるまでのこと。動物の場合、自分で餌を食べようになるまで。
- 10 眼にある感覚神経。(17のヨコ)に情報を伝達する。
- 11 子房が成長するとこれになる
- 13 無脊椎動物には存在せず、体を支える役割がある
- 14 爬虫類の卵は(2のタテ)があるから〇〇〇〇に強い
- 16 眼球にある膜。スクリーンの役割を果たしている。
- 19 鳥類や哺乳類などの体温が一定に保たれる生物を〇〇〇〇生物という

タテのカギ

- 2 細胞の中に通常1つある遺伝情報もつ細胞内小器官
- 4 柱頭に花粉が付くとこれが胚珠に向かって伸びる
- 5 成長する時に行う同じ遺伝子を持つ細胞をつくる分裂を〇〇細胞分裂という
- 7 アミラーゼなどの酵素が特定の物質にした働かないことを〇〇〇特異性という
- 8 肺にある小さな袋。3億個くらいある。
- 9 (1のヨコ)の逆で自分の花粉を受粉すること。クローンができる。
- 12 心臓に戻ってくる血管を〇〇〇脈という
- 14 目や鼻、耳は感〇〇器官
- 15 顕微鏡をおおまかに動かすのは〇〇〇ねじ
- 16 双子葉類の葉は〇〇状脈
- 17 裸子植物で針葉樹といえばこれ!
- 18 メスの動物の生殖細胞

___年 ___組 ___番 氏名